

# 1 概 要

病 院 名	高砂市民病院
所 在 地	高砂市荒井町紙町33番1号
TEL・FAX	TEL 079-442-3981・FAX 079-442-5472
開 設 者	高砂市長 都倉 達殊
開 設 年 月 日	昭和40年1月20日・(新病院)平成2年5月1日
事 業 管 理 者	渡部 宜久
正 規 職 員 数 (令和5年3月現在)	医師・・・26名 看護師・・・146名 医療技術者・・・61名 事務職員・・・22名 その他・・・2名
診 療 科	内科、消化器内科、循環器内科、緩和ケア内科、外科、呼吸器外科、乳腺外科、胸部外科、整形外科、脳神経外科、皮膚科、泌尿器科、形成外科、眼科、耳鼻いんこう科、小児科、放射線科、麻酔科、リハビリテーション科、産婦人科(産科は休診中)、精神科(休診中)
病 床 数	一般病床・・・184床 (うち地域包括ケア病棟97床・緩和ケア病棟18床) ICU・・・4床 CCU・・・5床 人間ドック・・・6床
臨床研修指定病院	平成15年10月1日 認定
認 定 研 修 施 設	日本内科学会認定医制度教育関連病院 日本消化器病学会認定施設 日本糖尿病学会認定教育施設 日本腎臓学会研修施設 日本透析医学会認定医制度認定施設 日本老年医学会認定施設 日本外科学会専門医制度修練施設 日本消化器外科学会専門医修練施設 日本胸部外科学会認定医認定制度関連施設 日本呼吸器外科学会専門医認定機構関連施設 日本がん治療認定医機構認定研修施設 日本眼科学会専門医制度研修施設 日本医学放射線学会放射線専門医修練機関 日本麻酔科学会麻酔科認定病院 日本形成外科学会認定施設 日本整形外科学会研修施設 日本緩和医療学会認定研修施設 日本消化器内視鏡学会指導施設 地域医療連携学会認定基幹病院

## 2(1)診療科別外来患者数

(人)

	令和2年度		令和3年度		令和4年度	
	(診察日数243日)		(診察日数242日)		(診察日数243日)	
	延数	日平均	延数	日平均	延数	日平均
内科	41,327	170.1	44,455	183.7	44,057	181.3
循環器内科	2,349	9.7	2,394	9.9	2,023	8.3
精神科	0	0.0	0	0.0	208	0.9
小児科	4,213	17.3	3,963	16.4	4,155	17.1
外科	5,244	21.6	5,813	24.0	5,611	23.1
整形外科	14,593	60.1	15,498	64.0	16,504	67.9
脳神経外科	1,675	6.9	1,771	7.3	1,642	6.8
皮膚科	6,715	27.6	7,504	31.0	7,539	31.0
泌尿器科	3,638	15.0	3,806	15.7	3,656	15.0
形成外科	5,531	22.8	5,752	23.8	6,462	26.6
産婦人科	651	2.7	710	2.9	745	3.1
眼科	11,546	47.5	12,818	53.0	14,028	57.7
耳鼻いんこう科	3,583	14.7	3,695	15.3	3,598	14.8
放射線科	1,838	7.6	1,777	7.3	1,960	8.1
麻酔科	510	2.1	532	2.2	601	2.5
緩和ケア内科	385	1.6	377	1.6	332	1.4
呼吸器外科	0	0.0	0	0.0	0	0.0
全科合計	103,798	427.2	110,865	458.1	113,121	465.5
健診	2,004	8.2	4,914	20.3	6,186	25.5
総合計	105,802	435.4	115,779	478.4	119,307	491.0

※ 産科、精神科:休診中

## 2(2)診療科別入院患者数

(人)

	令和2年度		令和3年度		令和4年度	
	(診療日数365日)		(診療日数365日)		(診療日数365日)	
	延数	日平均	延数	日平均	延数	日平均
内科	14,248	39.0	14,534	39.8	13,451	36.9
循環器内科	0	0.0	0	0.0	0	0.0
精神科	0	0.0	0	0.0	0	0.0
小児科	0	0.0	0	0.0	0	0.0
外科	5,150	14.1	5,512	15.1	5,428	14.9
整形外科	15,127	41.4	13,732	37.6	15,149	41.5
脳神経外科	1,561	4.3	1,555	4.3	1,323	3.6
皮膚科	346	0.9	467	1.3	343	0.9
泌尿器科	828	2.3	520	1.4	455	1.2
形成外科	1,459	4.0	3,007	8.2	4,872	13.3
産婦人科	0	0.0	0	0.0	0	0.0
眼科	1,590	4.4	1,560	4.3	1,752	4.8
耳鼻いんこう科	0	0.0	0	0.0	0	0.0
放射線科	172	0.5	0	0.0	0	0.0
麻酔科	0	0.0	1	0.0	1	0.0
緩和ケア内科	3,798	10.4	3,415	9.4	4,422	12.1
呼吸器外科	0	0.0	0	0.0	0	0.0
全科合計	44,279	121.3	44,303	121.4	47,196	129.3

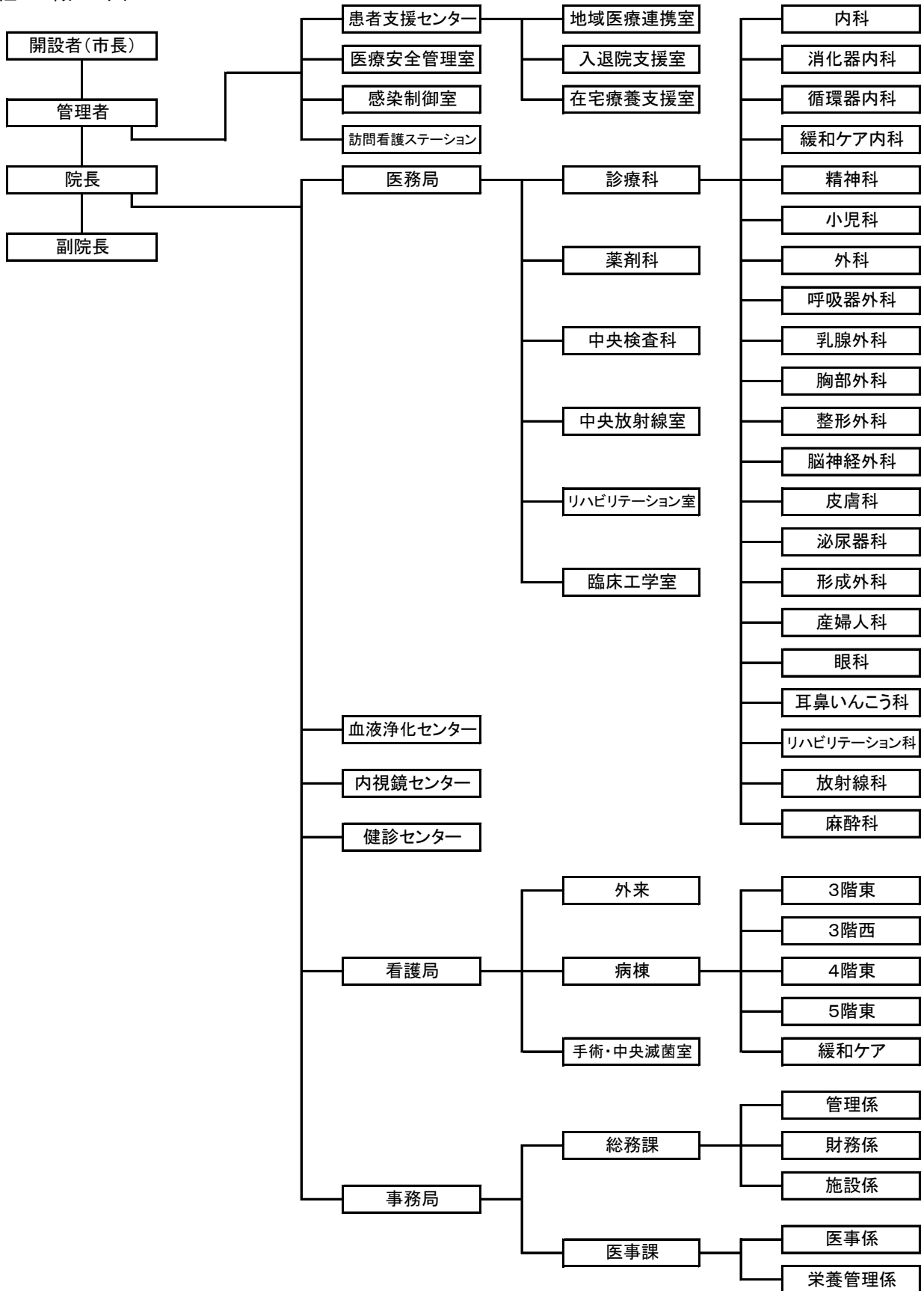
	令和2年度(199床)	令和3年度(199床)	令和4年度(199床)
病床利用率(%)	62.9	62.9	67.0

## 2(3)診療科別手術件数

(件)

	令和2年度	令和3年度	令和4年度
内科			
小児科			
外科	177	150	160
呼吸器外科			
整形外科	365	388	371
脳神経外科			
皮膚科	49	18	56
泌尿器科	31	31	22
形成外科	276	282	299
産婦人科			
眼科	575	717	884
耳鼻いんこう科			
麻酔科			
緩和ケア内科			
全科合計	1,473	1,586	1,792

### 3 組 織 図



#### 4 院内配置図

<b>6F</b>	病室、人間ドック
<b>5F</b>	病室（東病棟） 血液浄化センター、CCU
<b>4F</b>	病室（東病棟）、血液浄化センター
<b>3F</b>	病室（東病棟・西病棟） 手術室、ICU
<b>2F</b>	事務局、医局、図書室、検査室、中央滅菌室、訪問看護ステーション
<b>1F</b>	総合案内、医事カウンター、各科外来診察室、患者支援センター 薬局、検査室、放射線室、リハビリテーション、内視鏡センター、授乳室 健診センター、医事相談室、医療相談室、看護相談室、栄養指導室
<b>B1F</b>	厨房、物品管理センター、中央監視室、電気室、機械室、霊安室

## 5 診療材料品目一覧

※ 医薬品含有分を除く。

令和4年4月から令和5年3月分まで ..... 別途電子媒体で配布

## 6 診療材料費

※ 5「診療材料品目一覧」に基づく支払総額

令和4年4月から令和5年3月分まで	225,698,143 円(税込み)
-------------------	--------------------

## 7 診療材料以外

品 目	品目数	年間数量
診療材料(医薬品含有分)	契約数 15品目程度	—
事務用品(単価契約分)	契約数200品目程度	—
日用品(単価契約分)	契約数 85品目程度	—
印刷物(院内共通分)	在庫数 25品目程度	—
修繕品(研磨、血圧計等)	—	実績数 100件程度
医薬品	契約数1500品目程度	—