

令和7年2月14日

質問書に対する回答及び募集要項等の補完

発注課 高砂市民病院事務局総務課

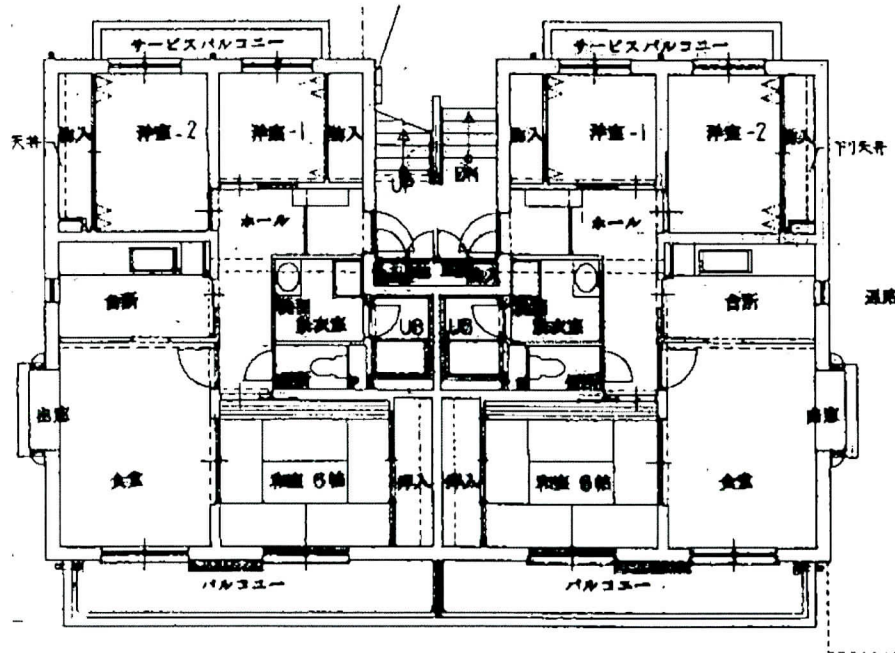
件名		郵便応募型一般競争入札 建物付き市有土地売却（蓮池医師公舎跡）
1	質問事項	前面道路にごみ集積所があるのですか。
	回答及び補完内容	当該売却予定地の敷地外ですが、前面道路上、北側、電柱付近が現在、近隣住民のごみ集積所となっております。
2	質問事項	アスベストの範囲が分かる資料等があれば教えて欲しいです。
	回答及び補完内容	次頁のとおり、アスベスト検査試料採取場所を示します。試料採取した建築部材にアスベストが含まれるかどうかにつきましては、郵便応募型一般競争入札 建物付き市有土地売却（蓮池医師公舎跡）の資料集P. 12と照らし合わせてください。
3	質問事項	地下埋設物が分かる資料等があれば教えて欲しいです。
	回答及び補完内容	郵便応募型一般競争入札 建物付き市有土地売却（蓮池医師公舎跡）の募集要項P. 3に記載のとおり、地下埋設物の調査等は行っておらず、提供できる資料はありません。
以下、質問はありません。		

採取箇所図面

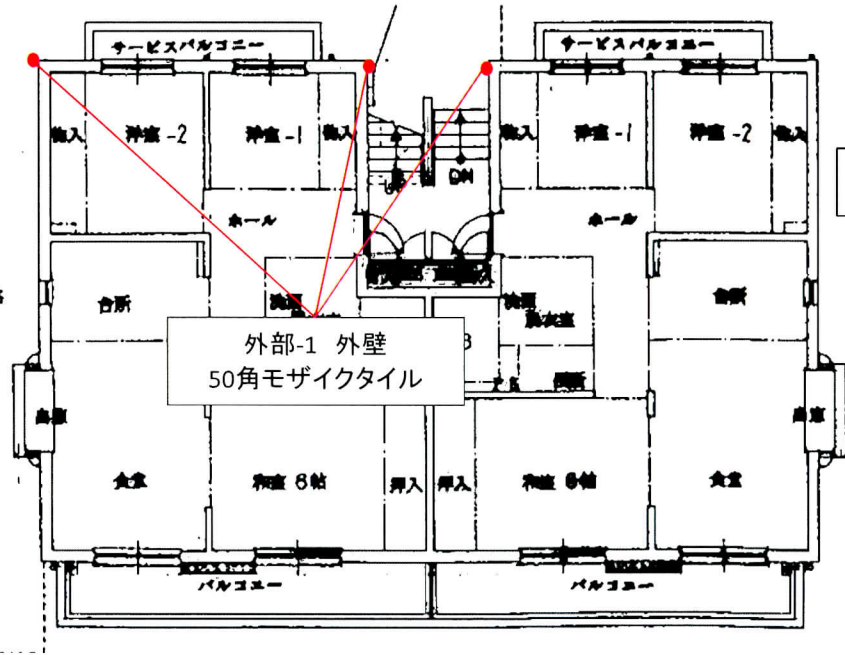
外部-6 塀
吹付タイル

塀

南面



北面



外部-1 外壁
50角モザイクタイル

1階 平面図

採取箇所図面

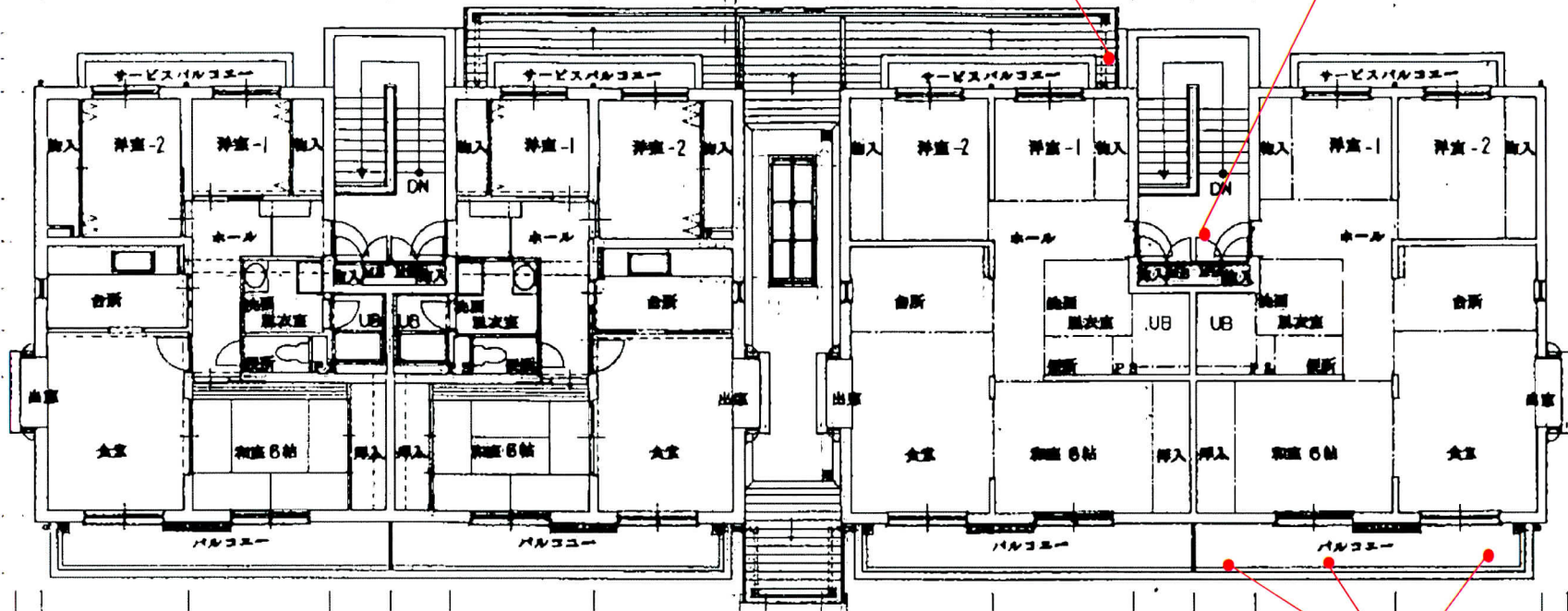
外部-2 屋根
石綿かわらスレート

外部-4 軒天
無石綿ボード

外部-3 軒鼻
アクリルリシン吹付

南面

北面



2階 平面図

採取箇所図面

1-1 腰壁 ビニルクロス

1-2 床 長尺シート

1-3 壁 隔壁ケイカル板

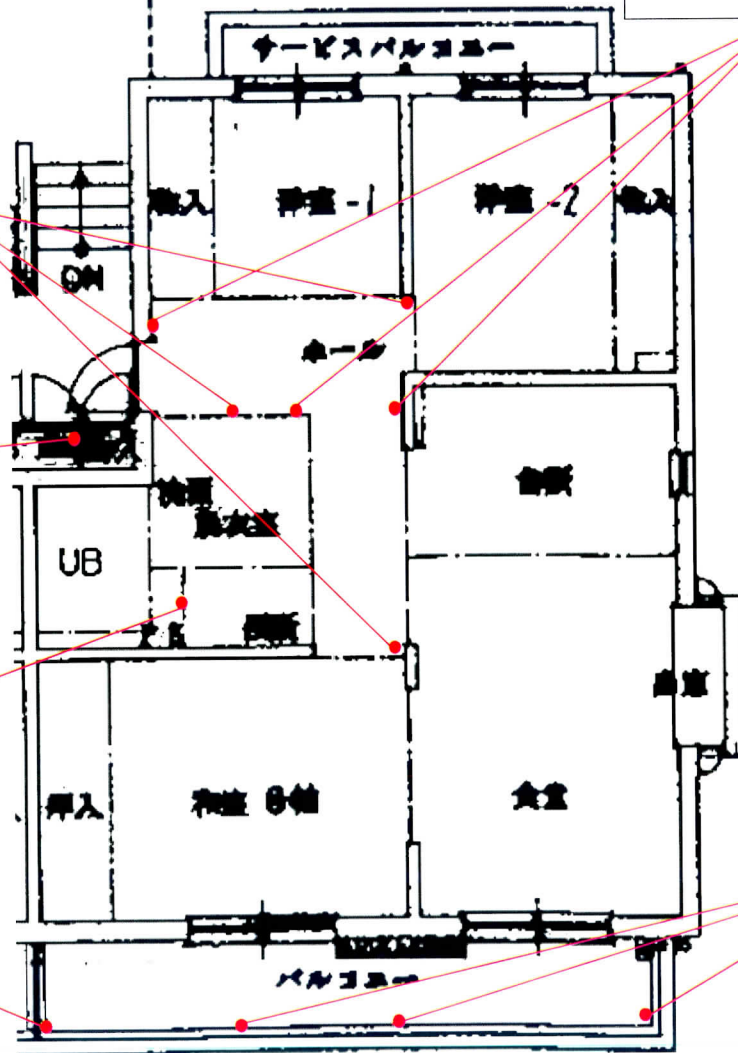
設備-1 配管 耐火二層管
(2階のみ)

1-5 仕切り
フレキシブルボード

1-4 壁 吹付タイル

南面

北面



11号室 平面図

採取箇所図面

南面

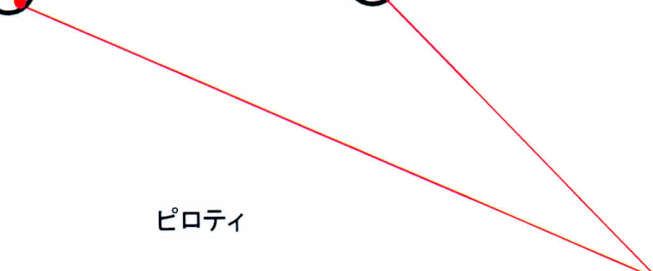
北面

ピロティ

外部-5 柱
吹付タイル

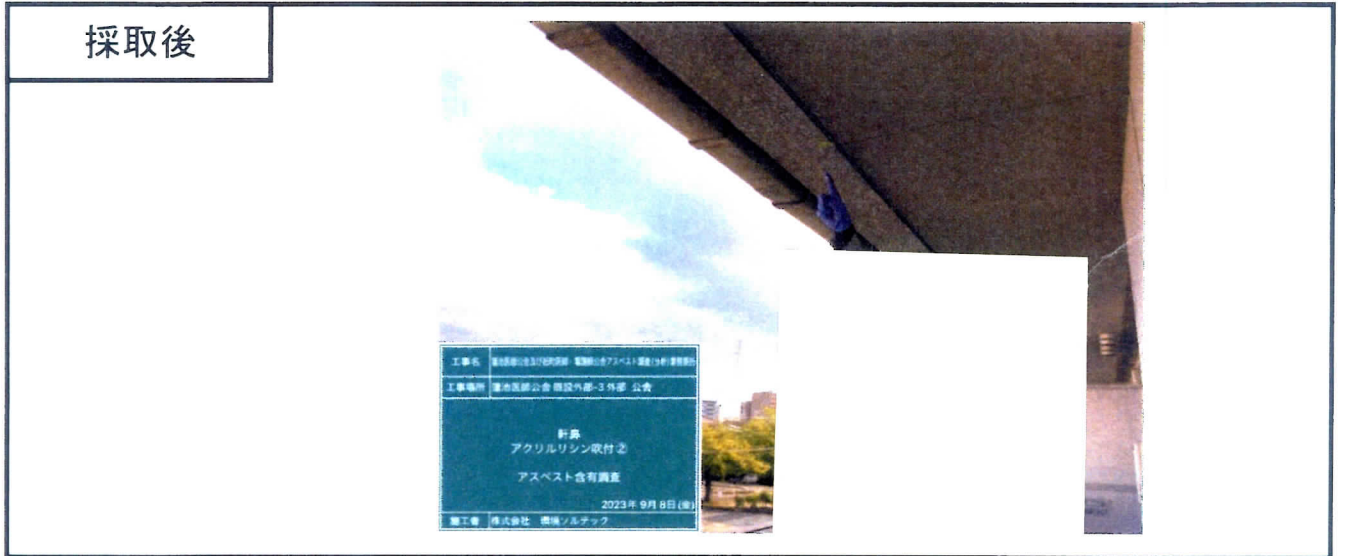
藪土セ内公園

ピロティ 平面図



作業写真

測定項目	蓮池医師公舎及び紙町医師・看護師公舎アスベスト調査(分析)業務委託【蓮池医師公舎】		
採取日	2023年9月8日	測定箇所	外部-3 外部 公舎 軒鼻 アクリルリシン吹付 ②



余白

余白